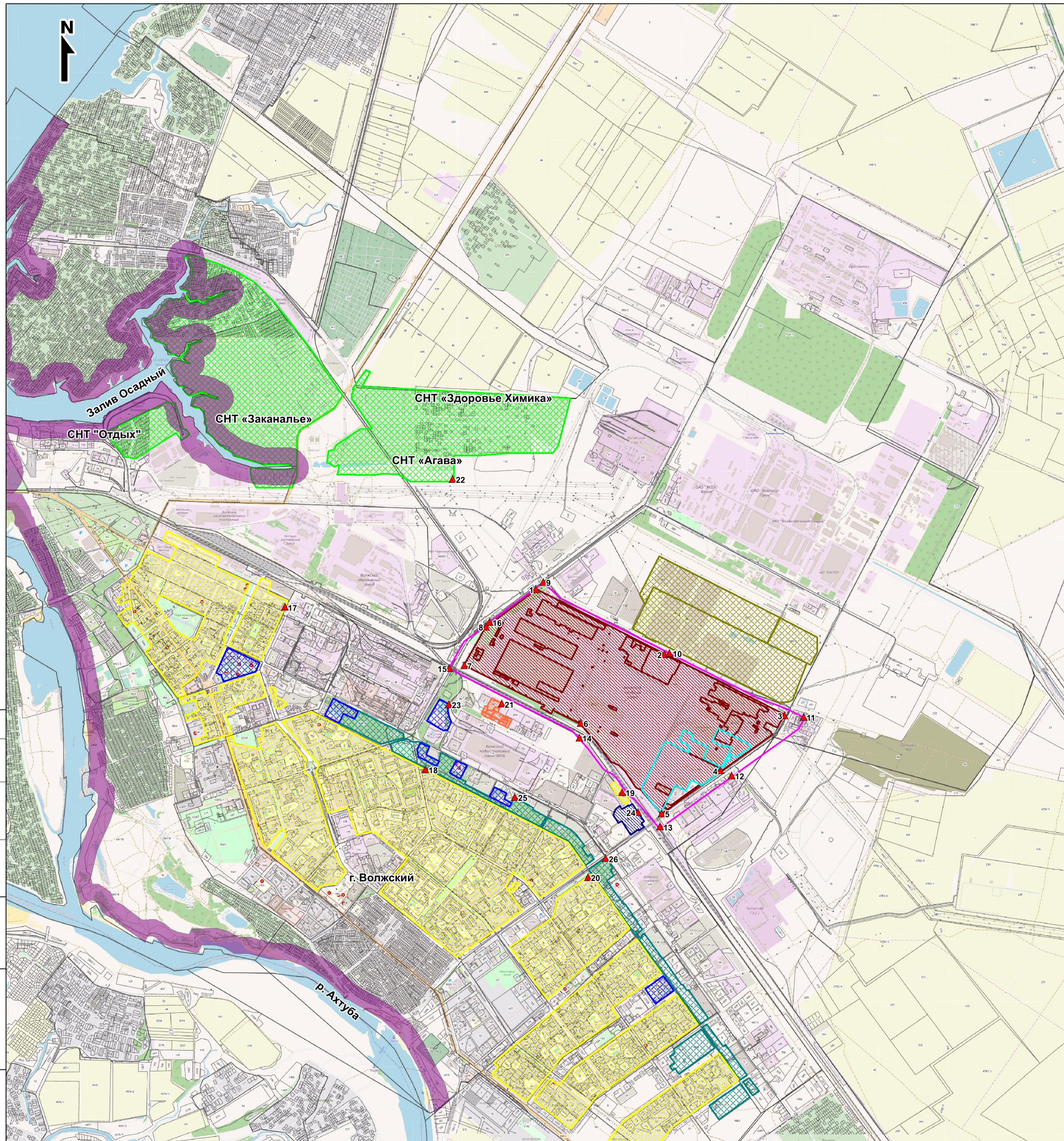


Ситуационная карта - схема размещения промплощадки АО «ВТЗ» с нанесением нормируемых территорий, санитарно-защитной зоны и расчетных точек



Условные обозначения
(в соответствии с Публичной кадастровой картой)

- Земельные участки завода АО «ВТЗ»
- Земли сельскохозяйственного использования (овощеводство, осуществление хозяйственной деятельности с использованием теплиц) ООО «Овощевод»
- Ближайшая жилая застройка
- Ближайшие садовые участки
- Земельный участок размещение объектов капитального строительства в качестве спортивных клубов, спортивных залов, бассейнов, устройство площадок для занятия спортом и физкультурой (беговые дорожки, спортивные сооружения, теннисные корты, поля для спортивной игры, автодромы, мотодромы, трамплины, трассы и спортивные стрельбища), в том числе водным (причалы и сооружения, необходимые для водных видов спорта и хранения соответствующего инвентаря)
- ОАО «Мясокомбинат „Волжский“»
- Прибрежные защитные полосы (совпадают с водоохранными зонами)
- Установленная СЗЗ (34:35-6.2801)

Условные обозначения
(в соответствии с картой градостроительного зонирования)

- Ближайшие территории специализированной общественной застройки (для размещения объектов общеобразовательных организаций, объектов культуры и искусства, здравоохранения, физической культуры и массового спорта)
- Ближайшие территории городских лесов и лесопарков (Р-1)

Условные обозначения

- Граница реконструкции
- Расчетные точки

						Заказчик - АО «ВТЗ»		
Изм.	Кол.уч.	Лист	№док.	Подп.	Дата	Ситуационная карта		
Разработал	Денисова Т.Н.							
Исполнитель	Мошин Ю.С.							
Проверил	Кизеев Э.М.							
М 1:35 000						ФГБОУ ВО «УГЛУ»		
Утвердил	Кизеев Э.М.					Формат А2		

Согласовано

Инва. № подл.

Подп. и дата

Взам. инв. №